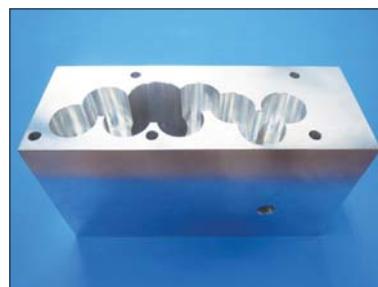




# 山城製作所

## ゼロからの治具製作・試作開発



### 出展製品

- ・アルミ精密加工用治具
- ・鋳物加工部品

### 提供したい技術・PR

- ・精密な位置決めを可能にする治具、作業を10倍以上効率化する治具等、誰でも安全に正確に、簡単に扱える治具の製作を提案します。
- ・高精度な金属の切削加工はもちろん、切削以外の加工や樹脂等の素材をコストやお客様のご要望に合わせて柔軟にご提案することができます。

企業名	山城製作所	代表者	山城 秀起
		担当者	山城 裕路
所在地	〒184-0011 東京都小金井市東町 2-10-5	TEL	0422-32-6631
		FAX	0422-32-3260
資本金		E-mail	info@yamashiross.jp
従業員数	2名	URL	http://yamashiross.jp
業種	精密金属加工		
会社概要 会社理念 事業内容 主要製品 など	40年以上にわたって、自動車部品・産業用機械・光学部品といった高精度の要求される金属部品の切削加工を行ってきました。近年は、金属だけでなく、樹脂等も含めて試作から量産まで加工のご提案をしています。		